

# Assist

## 3D 森林ドローン活用

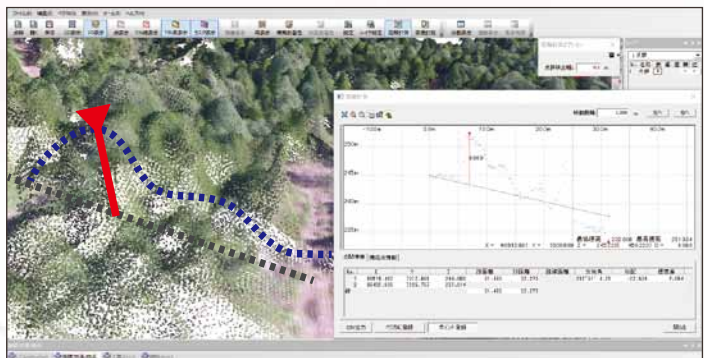


### 面積計測・距離計測

#### 計測結果を表示

ドローンで撮影し生成します。  
オルソ画像や点群をもとに簡単に  
計測できます。

数クリックで  
簡単計測!!



### 3D GIS

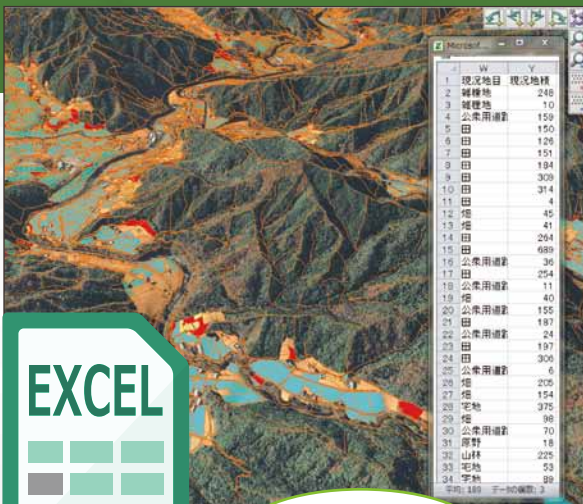
#### 3D GIS

森林では傾斜が重要な要素です。地形モデルを使用し、起伏の面積も計算できます。3D 表現することで、立地環境を視覚とらえることができます。

森林基本図や林小班データも重ねて表示が可能です。

また、属性情報がある Excel データとベクタを簡単に結合することができます。

属性データを Excel に持たせることでさまざまなデータを活かすことができ、今までにない 3D GIS を実現できます。



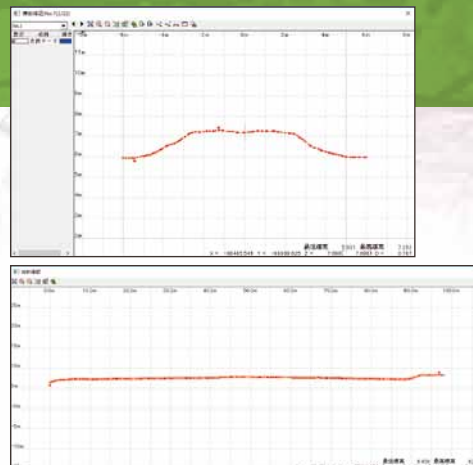
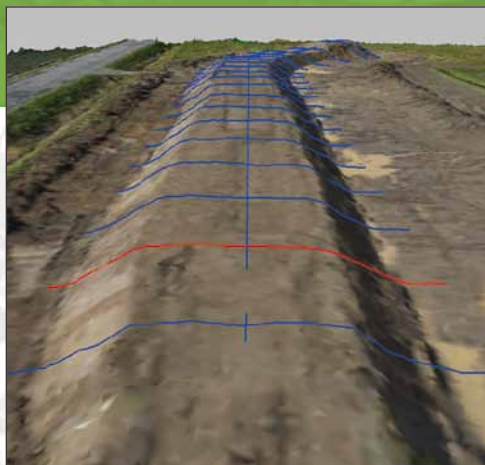
EXCEL

Excel 連動

# 縦横断

## 縦横断生成

点群や TIN の地形データから線形データを入力することで、測点と縦横断データを生成することができます。このデータは SIMA データとして出力することができます。

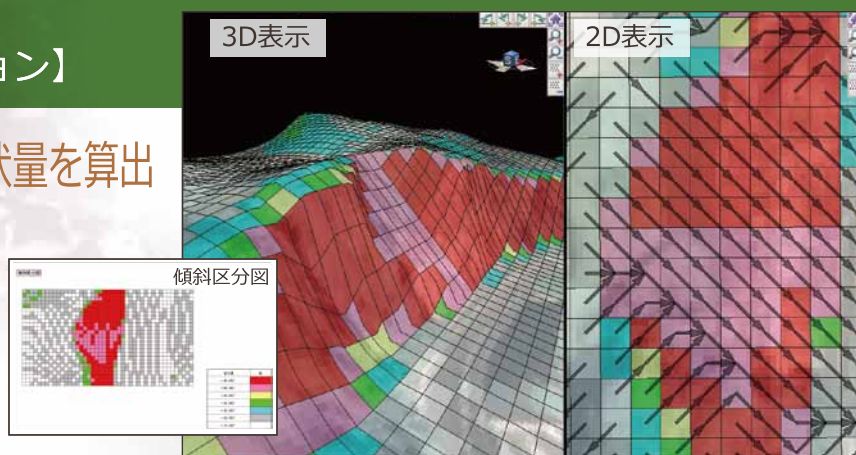


# 傾斜分布【オプション】

## 傾斜角度、傾斜方向、高度、起伏量を算出

傾斜メッシュ機能は傾斜角度や傾斜方向、高度、起伏量を算出できます。

2D 表示では標高差、傾斜方向に矢印表示ができ、傾斜区分図の帳票出力にも対応しています。



# 材積計算【オプション】

## 区画ごとの材積リストを出力

材積計算は、点群での樹木が一番高いところから樹高を測ることが出来る機能です。区画ごとの材積リストを出力することができます。



開発元



株式会社 **ビーシステム**

〒060-0809 札幌市北区北9条西3丁目10番地1 小田ビル7F

TEL. 011-700-3100 FAX. 011-700-3003

URL: <https://www.be-system.co.jp/>

E-mail: [info@be-system.co.jp](mailto:info@be-system.co.jp)