

地域基盤データ作成システム

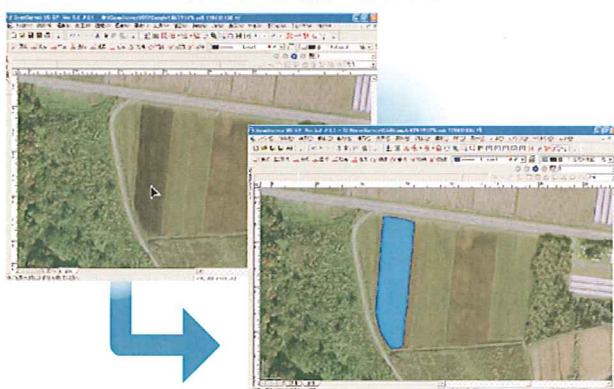
ScanSurvey[®]VC Ver.5

スキャン・サーベイ

ScanSurveyVC Ver.4の機能を大幅に強化。ベクトル作成オペレーションを一新、ラスタ編集機能の充実を図り、地域基盤データ作成を強力にサポートします。データ構造の最適化により、今まで処理できなかった情報量の図面を扱うことができます。

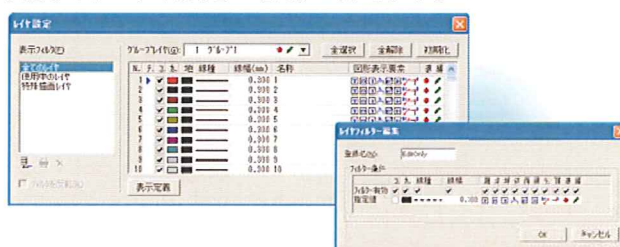
カラーラスタのベクトル認識

カラーラスタをマウスで指定するだけで、ベクトルデータ(ライン・ポリゴン・矩形)に変換できます。



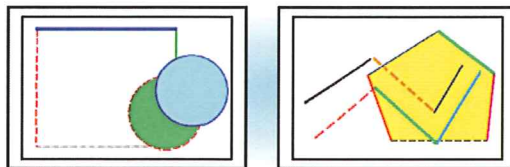
レイヤ設定

使用中レイヤの一覧表示、任意設定でフィルタリング表示が可能なり、レイヤ設定が容易に行えます。



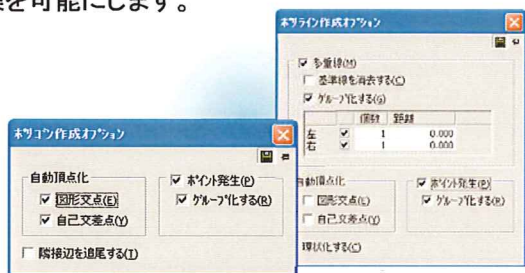
データ別描画設定

レイヤ・ポリゴンレイヤの設定内容以外に、データ別または辺別に描画属性(色・線種・線幅等)を設定できます。



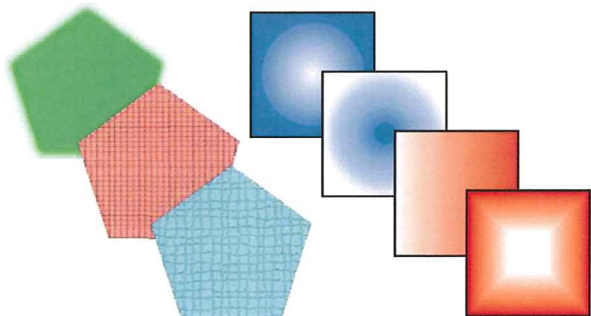
オペレーション機能の強化

処理中のオペレーションをキャンセルすることなく、別のオペレーションが自在に割り込めます。オペレーション中の演算も強力にサポートし、正確・確実なデータ作成・編集を可能にします。



特殊効果

ポリゴンのハッチングパターンに効果(ぼかし・パッチワーク・モザイクスタイル)を搭載。グラデーション機能も充実し、より美しい表現を可能にします。



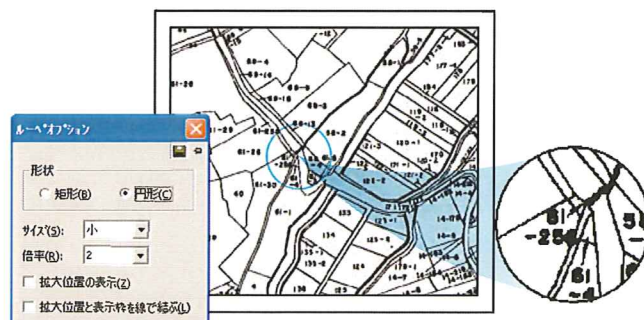
図形編集履歴

図形別の編集履歴とコメントを保存し、一目で履歴を確認することができます。



ルーペ機能

任意の位置をルーペのように拡大表示。拡大した領域は自由に配置することができ、拡大図が容易に作成可能です。



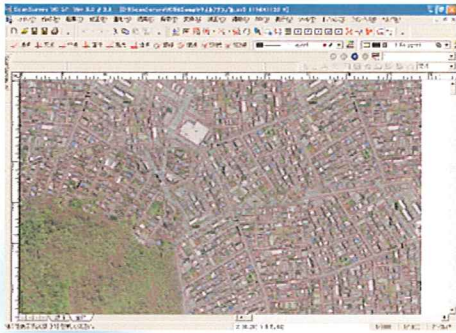
より速く、より美しく、より快適に！

ScanSurveyVC Ver.4のパフォーマンスを更に進化させたVer.5。ラスター・ベクタの強化はもとより、Ver.4では成し得なかったハイスピード&ユーザーライクオペレーションにより、より軽快に、より正確なデータ構築を可能にします。

ScanSurveyVC Ver.5は図面作成ツールとしての用途は勿論、GISデータ構築など、管理業務ツールとしても幅広くご利用いただけるシステムです。

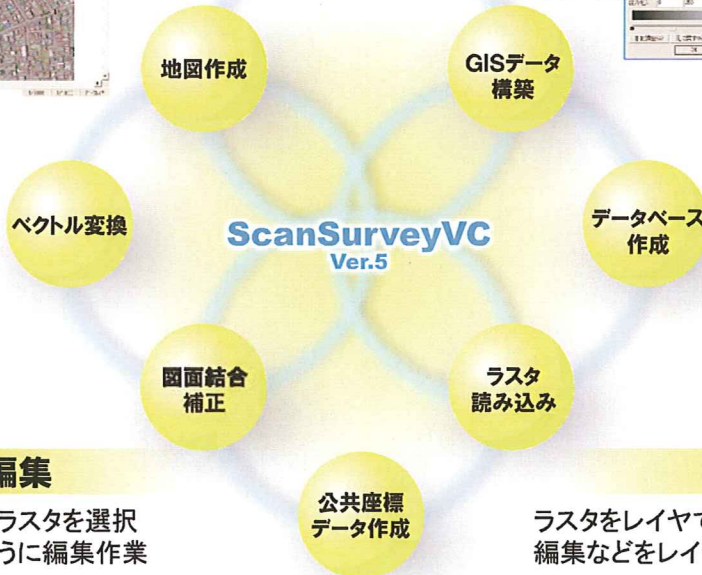
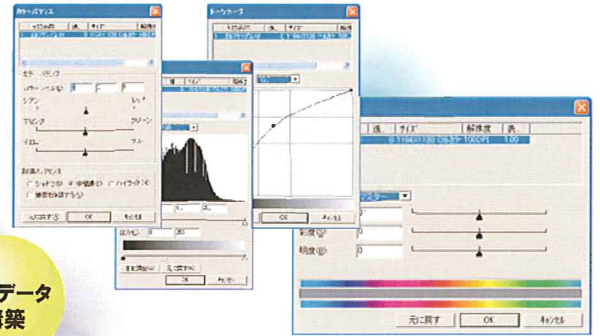
大容量カラーラスター

カラーラスターの読み込み速度をアップ。数百メガのラスターも高速に読み込み可能です。



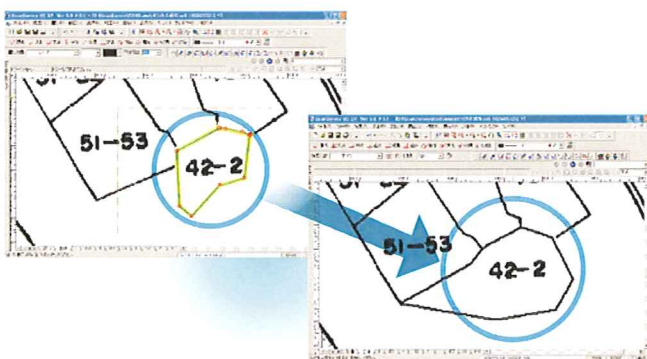
ラスター編集機能

ラスターデータの色調補正、フィルタ機能、ラインの細線化・太線化など多様な編集ができます。



ラスターダイレクト編集

ラスターのダイレクト編集に対応。ラスターを選択するだけで、ベクトルデータのように編集作業が行えます。



ラスターをレイヤ管理

ラスターをレイヤで管理します。移動や表示切替、編集などをレイヤ単位で処理できます。



動作環境

- OS Windows 2000/XP
- CPU 600MHz以上推奨
- メモリ 256MB以上
- ハードディスク システム本体 160MB程度
- ディスプレイ 1024×768以上 フルカラー(1670万色)推奨
- その他 マウス、CD-ROMドライブ



〒060-0809 札幌市北区北9条西3丁目10-1 小田ビル7F
 URL : <http://www.be-system.co.jp>
 E-Mail : info@be-system.co.jp
 TEL : 011-700-3100 FAX : 011-700-3003