

ScanSurveyZ インストールガイド【USB 版】

STEP1 インストーラーをダウンロードしてインストール

- 1) インストールディスクを挿入し、起動したら[setup.html]を指定します。
- 2) A.対象アプリケーションの[セットアップ]をクリックし、[setup.exe]を[実行]または[保存]してください。[保存]を選択した場合、インストーラーをダブルクリックします。
- 3) 実行したら画面の指示に従いインストールを行ってください。



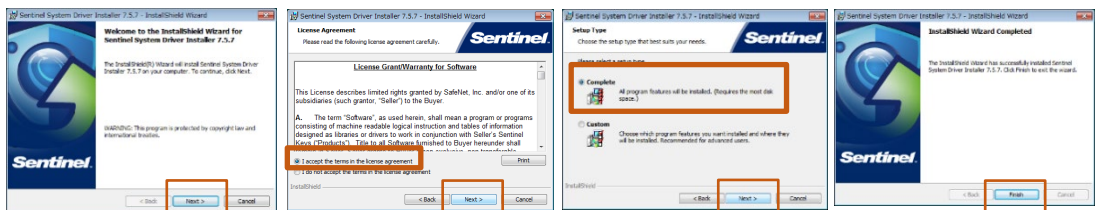
STEP2 [センチネルドライバ]をインストール

- すでにセンチネルドライバがインストールされている場合→ [STEP3](#)
- VIEWER はセンチネルドライバのセットアップ不要→ [STEP4](#)

- 1) B. センチネルドライバの[セットアップ]をクリックし、最新バージョンの[Sentinel System Driver Installer 7.6.1.exe]を[実行]または[保存]してください。[保存]を選択した場合、インストーラーをダブルクリックします。

注意!! センチネルドライバをインストールする前に[USB プロテクト]がはずれていることを確認してください。差し込んだままインストールするとエラーが出る場合があります。

- 2) 実行したら画面の指示に従いインストールを行ってください。



- ① 最初のインストール画面で[Next]をクリック
- ② [I accept・・・(同意する)]を選択して[Next]をクリック
- ③ [Complete]を選択し[Next]をクリックしてインストール開始
- ④ インストール完了後、[Finish]をクリックして終了

注意!! インストールしたセンチネルドライバでアプリケーションで起動しない場合は、インストールしたセンチネルドライバよりも前のバージョンのセンチネルドライバをご使用ください。

STEP3 USB プロテクトを差し込む

- 1) USBポートにお手持ちの[USB プロテクト]を差し込んでください。

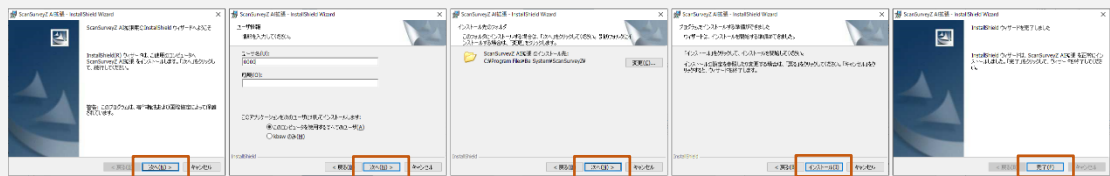
STEP4 アプリケーションを起動

- 1) [ScanSurveyZ]アイコンをクリックすると起動します。

アンインストールは[コントロールパネル]の[プログラムのアンインストール]から行ってください。

注意!! 材積オプションをご購入いただいた場合、追加インストールが必要です。

- 1) CDドライブを選択し、右クリック→開く を選択します。
- 2) [SSZ] ウィンドウが表示されます。
- 3) [ScanSurveyZ_AI 拡張] フォルダ> [樹冠抽出] フォルダをクリックします
- 4) [setup] をダブルクリックします
- 5) 実行したら画面の指示に従いインストールを行ってください



- ①
- ②
- ③
- ④
- ⑤

- ① 最初のインストール画面で[次へ]をクリック
- ② 必要な場合ユーザー情報を入力して[次へ]をクリック
- ③ インストール先を指定し[次へ]をクリック
- ④ [インストール]をクリックし、インストールを開始します。
- ⑤ インストール完了後、[完了]をクリックして終了